

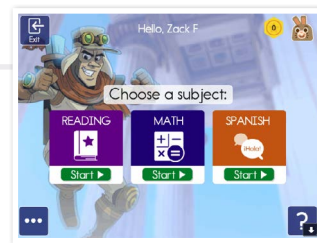
Vista de Power Path

La evaluación de los Indicadores de Progreso de Istation (ISIP™, por sus siglas en inglés) ayuda a los maestros a entender cómo se puede personalizar el aprendizaje de los hijos. ISIP ahora está disponible para los estudiantes desde el hogar.

¿Cómo funciona ISIP desde el hogar?

ISIP se adapta por computadora y reacciona a las respuestas de cada estudiante, lo que hace que sea "adaptativa" o personalizada. Si un estudiante responde a una pregunta correctamente, la siguiente pregunta será más difícil. Si un estudiante responde a una pregunta incorrectamente, la siguiente pregunta será menos difícil. Esto provee una visión clara de lo que sabe cada estudiante y de lo que está listo para aprender.

Su hijo usará una aplicación en su dispositivo para tomar la evaluación, que toma unos 30-40 minutos. Exhórtelo a dar el máximo. Es de esperar que no sepa todas las respuestas. **Por favor, no lo ayude a responder las preguntas durante la evaluación.** Los estudiantes no pueden fracasar esta prueba, pues el propósito es ayudar a los maestros a tomar decisiones sobre la instrucción de su hijo.



Antes de la evaluación

- Comuníquese con el maestro de su hijo para obtener las credenciales de inicio de sesión para su hijo.
- Asegúrese de que la aplicación de Istation ya esté en la computadora de su hijo. Si no, [haga clic aquí para más información.](#)
- Inspeccione todo el equipo que se utilizará (dispositivos y auriculares) para asegurarse de que funcionen.
- Verifique el volumen en todos los dispositivos.
- Asegúrese de que el espacio sea tranquilo y esté libre de distracciones.
- Verifique que la iluminación sea adecuada.

Cómo comenzar

Si se registró a través de Clever, [haga clic aquí para obtener instrucciones.](#)

Paso 1: Ejecute la aplicación de Istation

- Haga clic en la aplicación de escritorio.



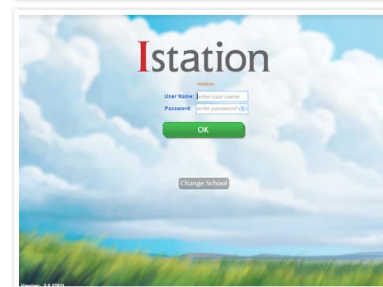
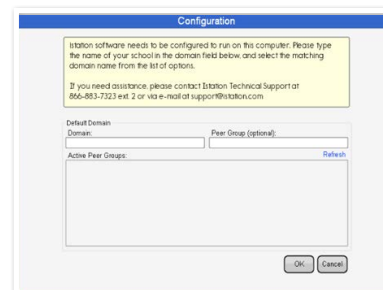
Paso 2: Inicie sesión

Si aparece la ventana de configuración:

- Escriba el nombre de la escuela de su hijo en el campo de dominio. El formato del nombre del dominio es escuela.distrito.estado (p.ej., mcnaire.dallas.tx)
- Haga clic en **OK**. ("Peer Group" se puede dejar en blanco.)

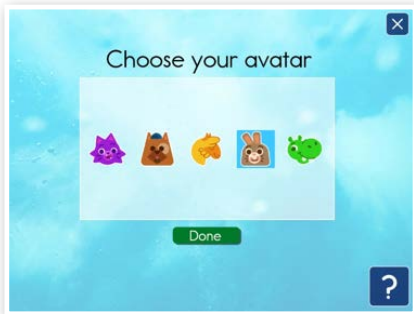
* Si el dominio no coincide con el de la escuela de su hijo, haga clic en el botón de **Change School** hacia la derecha inferior de la pantalla. Si usted tiene alguna pregunta adicional, por favor, contacte al equipo de apoyo de Istation vía support@istation.com.

- Escriba el nombre de usuario y la contraseña proporcionados por el maestro del salón de clases de su hijo.
- Haga clic en **OK**.



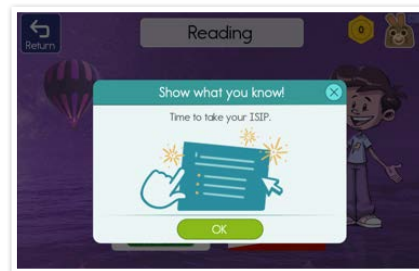
Paso 3: Trabajo en Istation

- En el primer inicio de sesión, se les pedirá a los estudiantes que elijan un avatar.
- Los estudiantes, entonces, seleccionan desde el menú principal el tema que van a trabajar.
- Solicite ayuda del maestro para saber lo que su hijo debe acceder, y cuándo.



Durante la evaluación

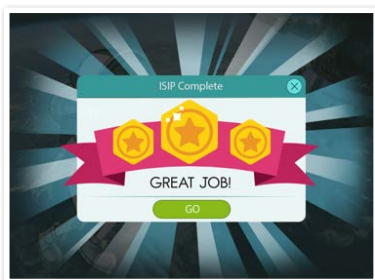
- La evaluación de su hijo aparecerá automáticamente en el primer inicio de sesión de cada mes calendario.
- En el submenú de la asignatura, los estudiantes harán clic en el botón de inicio verde debajo del icono de ISIP para tomar la evaluación.
- Verán una ventana emergente y confirmarán que están listos para tomar la prueba.
- La evaluación estará en marcha hasta que la barra de progreso azul de ISIP desaparezca.



Observe a su hijo durante la evaluación; pero, por favor, no lo ayude a responder las preguntas.

Después de la evaluación

- Una vez finalizada la evaluación, los estudiantes podrán ver una ventana emergente de celebración antes de pasar al tablero de resultados de ISIP para ver sus puntajes y metas.
- Elogie a su hijo por haber trabajado duro y haber dado el máximo.
- Comuníquese con el maestro para dialogar sobre el progreso de su hijo y su plan de acción.



Para obtener más información sobre Istation, visite